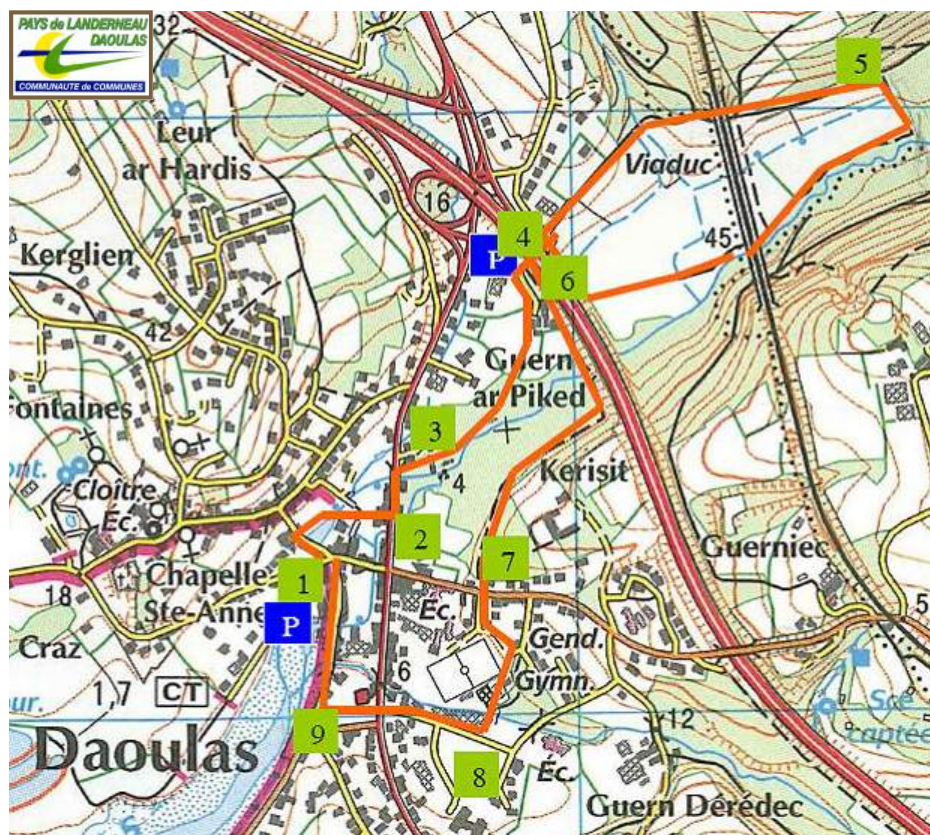
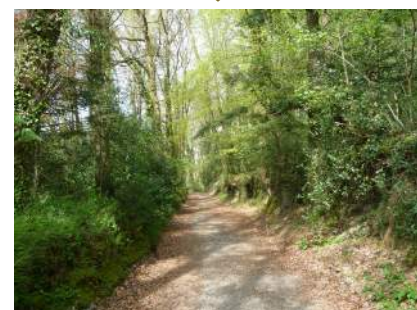
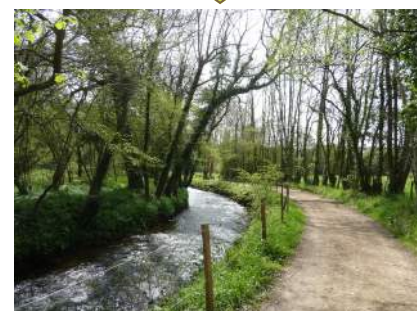


Sentier de la Mignonne - Daoulas



4 km / environ 1h / Niveau : facile



1. Départ du Moulin du Pont. Prendre la rue du Pont et tourner tout de suite à droite en longeant l'étang du Moulin par le jardin public. Passer le bief en empruntant la passerelle et traverser la place du Dr Castel.
2. Tourner à gauche. Après avoir traversé la route principale, tourner à droite en prenant le chemin qui mène à l'écluse du partage des eaux.
3. Longer en suivant la rive droite de la rivière jusqu'à l'Écopole, au lieu dit Guern ar Piked. Une petite passerelle permet d'enjamber le Lézuzan pour atteindre le parking. Continuer en direction de l'aire de covoiturage.
4. Tourner à droite et emprunter le tunnel pour passer sous la voie rapide, puis prendre à gauche et tout de suite à droite en direction du viaduc ferroviaire. Le chemin offre une vue panoramique sur les prairies humides en bordure de rivière entretenues pour les besoins de l'agriculture laitière.
5. Laisser le chemin et tourner à droite pour rejoindre le cours d'eau en longeant le talus. Passer la chicane et retourner en direction du viaduc en longeant la rivière. Continuer et repasser sous la voie express en empruntant le même boviduc que précédemment.
6. Prendre tout de suite à gauche en longeant le bas du talus de la voie express jusqu'à retrouver le lit de la rivière à son franchissement, et la traverser pour rejoindre sa rive gauche. Continuer dans la forêt de résineux par un vieux chemin creux bordé de châtaigniers.
7. Traverser la rue de la gare et prendre la route en face pour rejoindre le stade de foot qu'il faut traverser en diagonale ou contourner pour emprunter la passerelle sur le Lohan, qui permet de rejoindre le Skate Park et le centre commercial.
8. Tourner à droite, passer devant la bibliothèque et la brocante dont la façade est richement peinte. Traverser la place de la mairie où se situe le pôle social et où se tient tous les dimanches le marché de Daoulas réputé sur le secteur.
9. Rejoindre le Quai du Valy. Le suivre sur la droite pour rejoindre le point de départ du circuit. Passage devant l'ancienne faïencerie.